

Dell Precision 3510

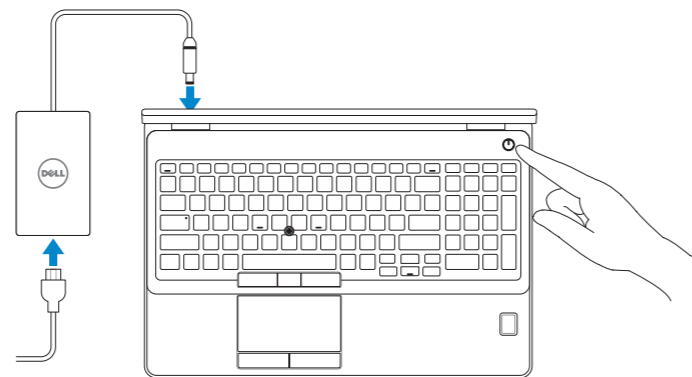
Quick Start Guide

Hurtig startguide
Pikaopas
Hurtigstart
Snabbstartguide



1 Connect the power adapter and press the power button

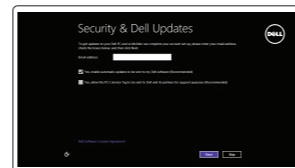
Tiislut strømadapteren og tryk på tænd/sluk-knappen
Kytke verkkolaite ja paina virtapainiketta
Koble strømadapteren, og trykk på strømknappen
Anslut nätadaptren och tryck på strömbrytaren



2 Finish operating system setup

Afslut konfiguration af operativsystem
Suorita käyttöjärjestelmän asennus loppuun
Fullfør oppsett av operativsystemet
Slutför inställningen av operativsystemet

Windows 8.1



Enable security and updates

Aktivér sikkerhed og opdateringer
Ota suojaus ja päivitykset käyttöön
Aktiver sikkerhet og oppdateringer
Aktivera säkerhet och uppdateringar



Connect to your network

Opnet forbindelse til netværket
Muodosta verkkoyhteys
Koble deg til nettverket ditt
Anslut till ditt nätverk

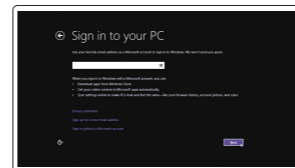
NOTE: If you are connecting to a secured wireless network, enter the password for the wireless network access when prompted.

BEMÆRK: Hvis du tilslutter til et sikret trådløst netværk, indtast adgangskoden til det trådløse netværk når du bliver bedt om det.

HUOMAUTUS: Jos muodostat yhteyttä suojattuun langattomaan verkkoon, anna langattoman verkon salasana kun sitä pyydetään.

MERK: Angi passwordet for å få tilgang til det trådløse nettverket når du blir bedt om det for å få kobles til det sikrede trådløse nettverket.

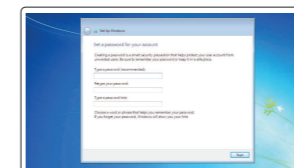
ANMÄRKNING: Ange lösenordet för åtkomst till det trådlösa nätverket när du blir ombedd om du ansluter till ett skyddat trådlöst nätverk.



Sign in to your Microsoft account or create a local account

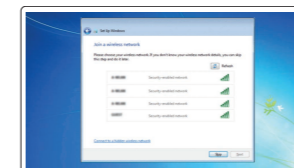
Log på din Microsoft-konto eller opret en lokal konto
Kirjautu Microsoft-tilillesi tai luo paikallinen tili
Logg inn på Microsoft-kontoen din eller opprett en lokal konto
Logga in till ditt Microsoft-konto eller skapa ett lokalt konto

Windows 7



Set up password for Windows

Opnet adgangskode til Windows
Määritä Windowsin salasana
Sett opp passord for Windows
Ställ in lösenord för Windows



Connect to your network

Opnet forbindelse til netværket
Muodosta verkkoyhteys
Koble deg til nettverket ditt
Anslut till ditt nätverk

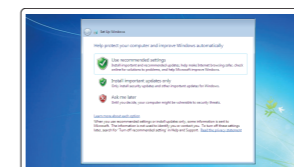
NOTE: If you are connecting to a secured wireless network, enter the password for the wireless network access when prompted.

BEMÆRK: Hvis du tilslutter til et sikret trådløst netværk, indtast adgangskoden til det trådløse netværk når du bliver bedt om det.

HUOMAUTUS: Jos muodostat yhteyttä suojattuun langattomaan verkkoon, anna langattoman verkon salasana kun sitä pyydetään.

MERK: Angi passwordet for å få tilgang til det trådløse nettverket når du blir bedt om det for å få kobles til det sikrede trådløse nettverket.

ANMÄRKNING: Ange lösenordet för åtkomst till det trådlösa nätverket när du blir ombedd om du ansluter till ett skyddat trådlöst nätverk.



Protect your computer

Beskyt din computer
Suojaa tietokoneesi
Beskytt datamaskinen
Skydda din dator

Ubuntu

Follow the instructions on the screen to finish setup.

Følg instruksjonerne på skjermen for at avslutte opsætning.
Suorita asennus loppuun noudattamalla näytön ohjeita.
Følg instruksene i skjermen for å gjøre ferdig oppsettet.
Slutför inställningen genom att följa anvisningarna på skärmen.

Locate Dell apps in Windows 8.1

Find dine Dell-apps i Windows 8.1 | Paikanna Dell-sovellukset Windows 8.1:stä
Finn Dell-apper i Windows 8.1 | Hitta Dell-appar i Windows 8.1



Register My Device

Register your computer

Registerer computeren | Rekisteröi tietokone
Register datamaskinen din | Registrera din dator



Dell Backup and Recovery

Backup, recover, repair, or restore your computer

Sikkerhedskopier, genopret, reparer eller gendan din computer
Varmuskopioi, palauta tai korjaa tietokoneesi
Sikkerhedskopier, gjenopprett eller reparer datamaskinen
Säkerhetskopiera, återhämta, reparera eller återställ din dator



Dell Data Protection | Protected Workspace

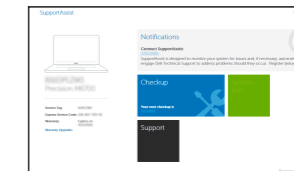
Protect your computer and data from advanced malware attacks

Beskyt din computer og dine data mod avancerede malware-angreb
Suojaa tietokoneesi ja tietosi edistyneiltä haittaohjelmistohyökkäyksiltä
Beskytt datamaskinen og data fra avanceret, skadelig programvare
Skydda din dator och data från avancerade attacker från skadlig kod



Dell SupportAssist Check and update your computer

Tjek og opdater din computer
Tarkista ja päivitä tietokoneesi
Kontroller og oppdater datamaskinen
Kontrollera och uppdatera din dator



Product support and manuals

Produktsupport og manuaer
Tuotetuki ja käyttöoppaat
Produktstøtte og håndbøker
Produktsupport och handböcker

Contact Dell

Kontakt Dell | Dellin yhteystiedot
Kontakt Dell | Kontakta Dell

Regulatory and safety

Lovgivningsmæssigt og sikkerhed
Säädöstenmukaisuus ja turvallisuus
Lovpålagte forhold og sikkerhet
Reglering och säkerhet

Regulatory model

Regulatorisk model | Säädösten mukainen malli
Regulerende modell | Regleringsmodell

Regulatory type

Regulatorisk type | Säädösten mukainen tyyppi
Regulerende type | Regleringstyp

Computer model

Computermodell | Tietokoneen malli
Datamaskinmodell | Datormodell

[Dell.com/support](https://www.dell.com/support)

[Dell.com/support/manuals](https://www.dell.com/support/manuals)

[Dell.com/support/windows](https://www.dell.com/support/windows)

[Dell.com/support/linux](https://www.dell.com/support/linux)

[Dell.com/contactdell](https://www.dell.com/contactdell)

[Dell.com/regulatory_compliance](https://www.dell.com/regulatory_compliance)

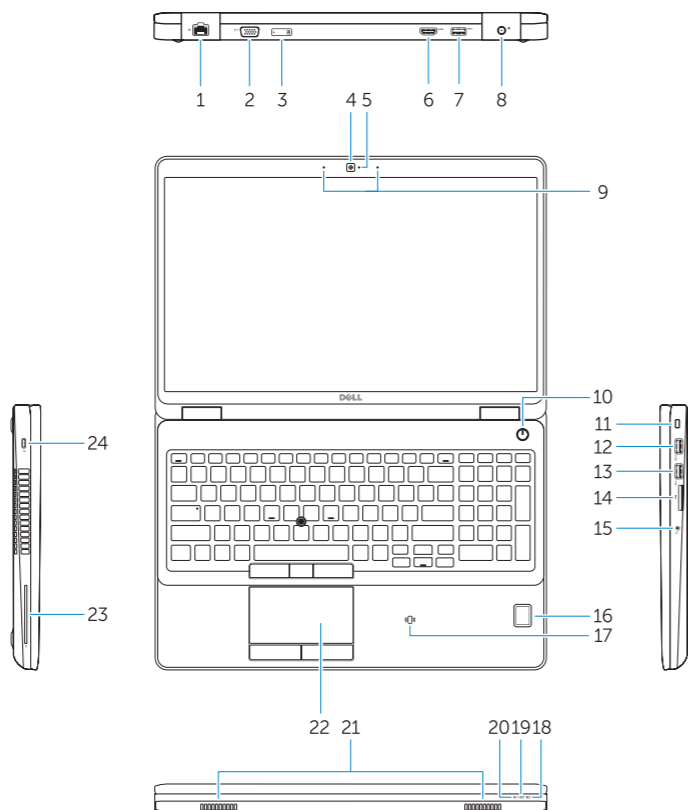
P48F

P48F001

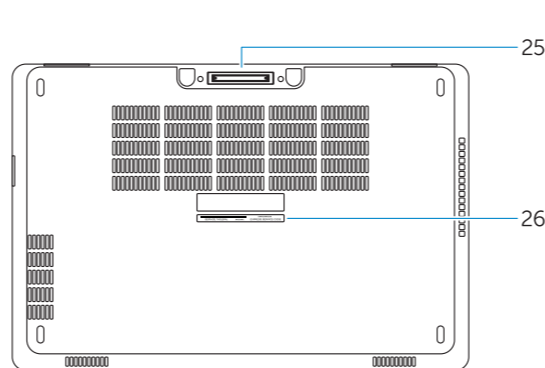
Dell Precision -3510

Features

[Funktioner](#) | [Ominaisuudet](#) | [Funksjoner](#) | [Funktioner](#)



1. Network connector
2. VGA connector
3. SIM-card slot (optional)
4. Camera (optional)
5. Camera-status light (optional)
6. HDMI connector 1.4
7. USB 3.0 connector
8. Power connector
9. Dual Array microphones
10. Power button
11. Security-cable slot
12. USB 3.0 connector with PowerShare connector
13. USB 3.0 connector
14. SD Memory-card reader
15. Headset connector
16. Fingerprint reader (optional)
17. Contactless smart card reader (optional)
18. Battery-status light
19. Hard-drive activity light
20. Power-status light
21. Speakers
22. Touchpad
23. Smart-Card Reader (optional)
24. Thunderbolt 3 connector (optional)
25. Dock connector
26. Service-tag label



1. Netværksstik
2. VGA-stik
3. SIM-kort-åbning (ekstraudstyr)
4. Kamera (ekstraudstyr)
5. Kamerastatusindikator (ekstraudstyr)
6. HDMI-stik 1.4
7. USB 3.0-stik
8. Strømsstik
9. Dual array-mikrofoner
10. Tænd/sluk-knap
11. Sikkerhedskabelslot
12. USB 3.0-stik med PowerShare-stik
13. USB 3.0-stik
14. SD-hukommelseskortlæser

1. Verkoliitin
2. VGA-liitin
3. SIM-korttipaikka (valinnainen)
4. Kamera (valinnainen)
5. Kameran tilavalo (valinnainen)
6. HDMI-liitin 1.4
7. USB 3.0 -liitäntä
8. Virtaliitäntä
9. Kaksi mikrofonia
10. Virtapainike
11. Suojakaapelin paikka
12. USB 3.0 -liitäntä ja PowerShare-liitäntä
13. USB 3.0 -liitäntä

15. Headset-stik
16. Fingeraftrykslæser (ekstraudstyr)
17. Kontaktfri chipkortlæser (ekstraudstyr)
18. Batteristatusindikator
19. Indikator for harddiskaktivitet
20. Indikator for strømstatus
21. Højtalere
22. Berøringsplade
23. Chipkortlæser (ekstraudstyr)
24. Thunderbolt 3-stik (ekstraudstyr)
25. Dock-stik
26. Servicemærke

14. SD-muistikortinlukija
15. Kuulokeliitäntä
16. Sormenjälkilukija (valinnainen)
17. Kontaktiton älykortinlukija (valinnainen)
18. Akun tilavalo
19. Kiintolevyn toimintavalo
20. Virran merkkivalo
21. Kaiuttimet
22. Kosketuslevy
23. Älykortinlukija (valinnainen)
24. Thunderbolt 3 -liitäntä (valinnainen)
25. Telakkaliitäntä
26. Huoltomerkitarra

1. Netverkskontakt
2. VGA-kontakt
3. SIM-kortplass (valgfritt)
4. Kamera (valgfritt)
5. Kamerastatuslys (valgfritt)
6. HDMI-kontakt 1.4
7. USB 3.0-kontakt
8. Strømkontakt
9. Doble-array mikrofoner
10. Strømknapp
11. Spor for sikkerhetskabel
12. USB 3.0-kontakt med PowerShare-kontakt
13. USB 3.0-kontakt

1. Nätverksanslutning
2. VGA-kontakt
3. SIM-kortplats (tillval)
4. Kamera (tillval)
5. Kamerastatuslampa (tillval)
6. HDMI-kontakt 1.4
7. USB 3.0-kontakt
8. Strömkontakt
9. Dubbla matrismikrofoner
10. Strömbrytare
11. Plats för kabellås
12. USB 3.0-kontakt med PowerShare-kontakt
13. USB 3.0-kontakt

14. SD-minnekortleser
15. Kontakt for hodetelefon
16. Fingeravtrykkleser (valgfritt)
17. Kontaktløs minnekortleser (valgfritt)
18. Statuslampe for batteri
19. Aktivitetslampe for harddisk
20. Statuslampe for strøm
21. Høytalere
22. Styreplate
23. Smart-kortleser (valgfritt)
24. Thunderbolt 3-kontakt (valgfritt)
25. Dokk-kontakt
26. Servicemerke-etikett

14. SD-minneskortläsare
15. Headsetkontakt
16. Fingeravtrycksläsare (tillval)
17. Kontaktlös smartkortläsare (tillval)
18. Batteristatuslampa
19. Lampa för harddiskaktivitet
20. Strömstatuslampa
21. Högtalare
22. Pekskiva
23. Smartkortläsare (tillval)
24. Thunderbolt 3-kontakt (tillval)
25. Dockningskontakt
26. Etikett med servicenummer



OCPD2FA00

© 2015 Dell Inc.

© 2015 Microsoft Corporation.

© 2015 Canonical Ltd.

Printed in China.

2015-08